

DES RANDONNÉES DEPUIS LE PIÉMONT DU SALÈVE

Venez découvrir ou redécouvrir
les sentiers du Salève !

Les randonnées vers le lieu de la fête sont encadrées par des bénévoles. Les retours sont réalisés en autonomie (sans bénévole).

Une balade nature pour les familles (2h) est proposée par la Maison du Salève au **départ du parking de La Thuile - RDV 10h**



EXPOSANTS

- Terre Ferme
- Ferme de Nin Nin
- Fédération Française de la Randonnée
- Apollon 74
- Syndicat Intercommunal du Vuache
- Ecogardes du Salève
- Brigade territoriale de Genevois
- Amis des sentiers Arve et Salève
- Resto du Cœur
- RS Nature
- Fromager Montailoux
- OT Mont du Genevois
- Harmonica en bornes
- Boulangerie Les Petits Loups
- La Salévienne

- Restauration rapide possible sur place
- Marché de producteurs locaux et buvette (disponible à partir de 11h00)
- Diverses animations proposées par les exposants
- Déambulation musicale
- Activités pour les enfants



FÊTE DU SALÈVE

Organisée par le Syndicat Mixte du Salève

**DIM.
7 SEPT.
2025**

Alpage de
La Thuile

Commune de
Beaumont



la Maison du Salève
Le plaisir des découvertes

Plus d'informations:

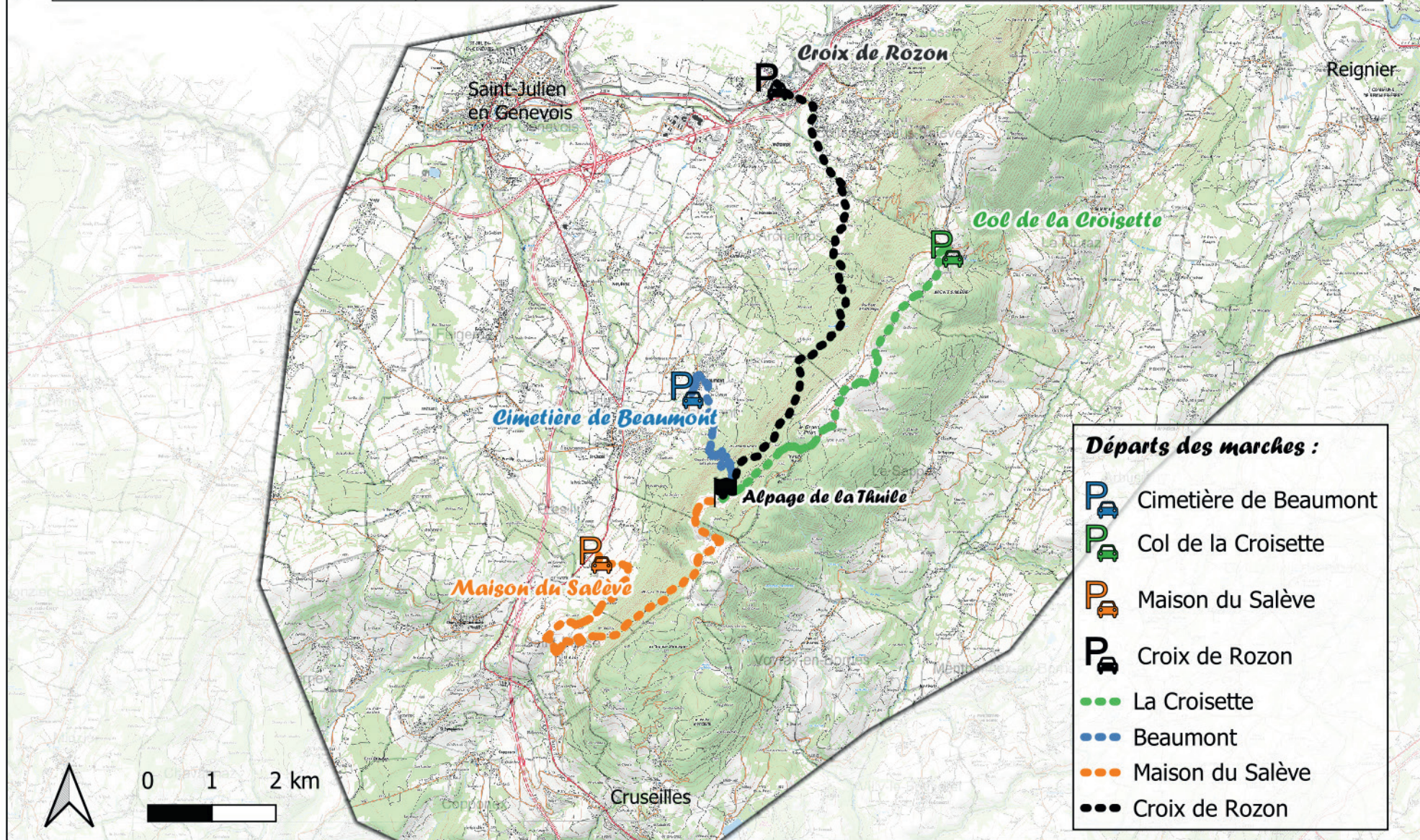
www.syndicat-mixte-du-saleve.fr

04.50.95.28.42

Syndicat Mixte du Salève

Fête du Salève - 2025

Communes	Lieux de départ	Heure de départ	Difficulté	Durée (aller)	Dénivelé positif
La Muraz/ Collonges/Archamps	Col de la Croisette	9h30	Moyenne	2h00	250+
Beaumont	Cimetière	10h00	Expérimenté	1h30	350+
Présilly	Maison du Salève	9h30	Moyenne	2h00	300+
Collonge-sous-Salève	Douane-Croix de Rozon	8h30	Expérimenté	3h00	800+



Départs des marches :

- Cimetière de Beaumont
- Col de la Croisette
- Maison du Salève
- Croix de Rozon
- La Croisette
- Beaumont
- Maison du Salève
- Croix de Rozon